



FITXES TÈCNIQUES BEISBOL

- 1. Defensa del Toque amb corredor a 1^a**
- 2. Defensa del Toque amb corredor a 1^a i 2^a**
- 3. Defensa del Doble Relleu**
- 4. Defensa de la bola enrera del Catcher**

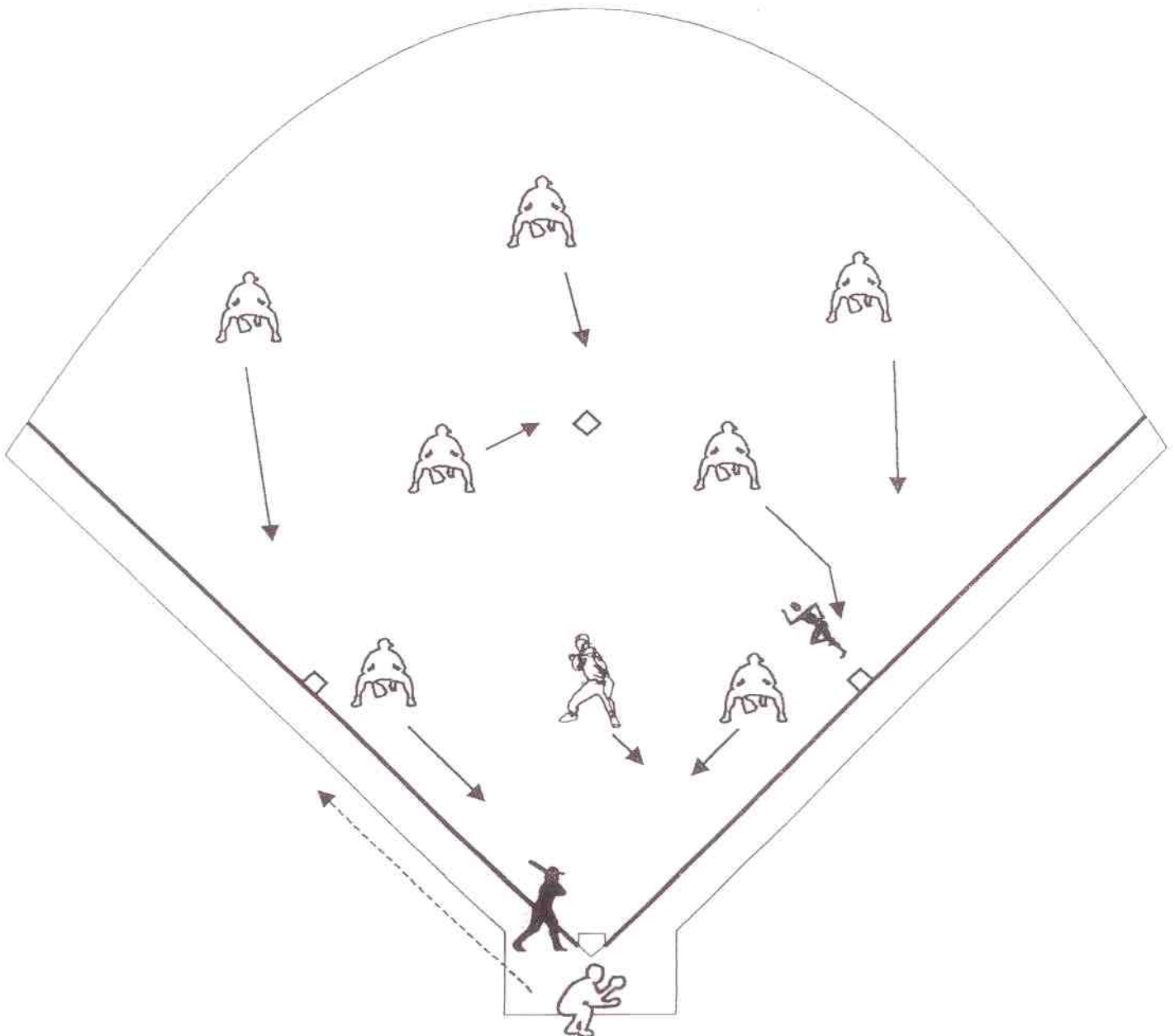
DEFENSA DEL TOQUE SACRIFICI
(Corredor a 1ª Base)

- ESTÀNDARD



DEFENSA DEL TOQUE - ESTANDAR - corredor a 1B

P	Ha de tancar el corredor i llençar a home, després ha de cubrir la part central i dreta del camp
C	Parla de la jugada, després fildeja el toque - Té prioritat el P i 1B - Cobreix la 3B si el 3B fildeja el toque
1B	Entra quan el P es mou cap a home - Es el responsable de la part dreta del camp - si no fildeja el toque torna a la base.
2B	Va a la 1B - Abans de moure's es prepara per fildejar un "slash" o "push".
3B	Parteix d'una posició avançada - Té prioritat per fildejar la part esquerra del camp" si no fildeja el toque torna a la base.
SS	Cobreix la 2B
LF	Cobreixen la seva base
CF	
RF	



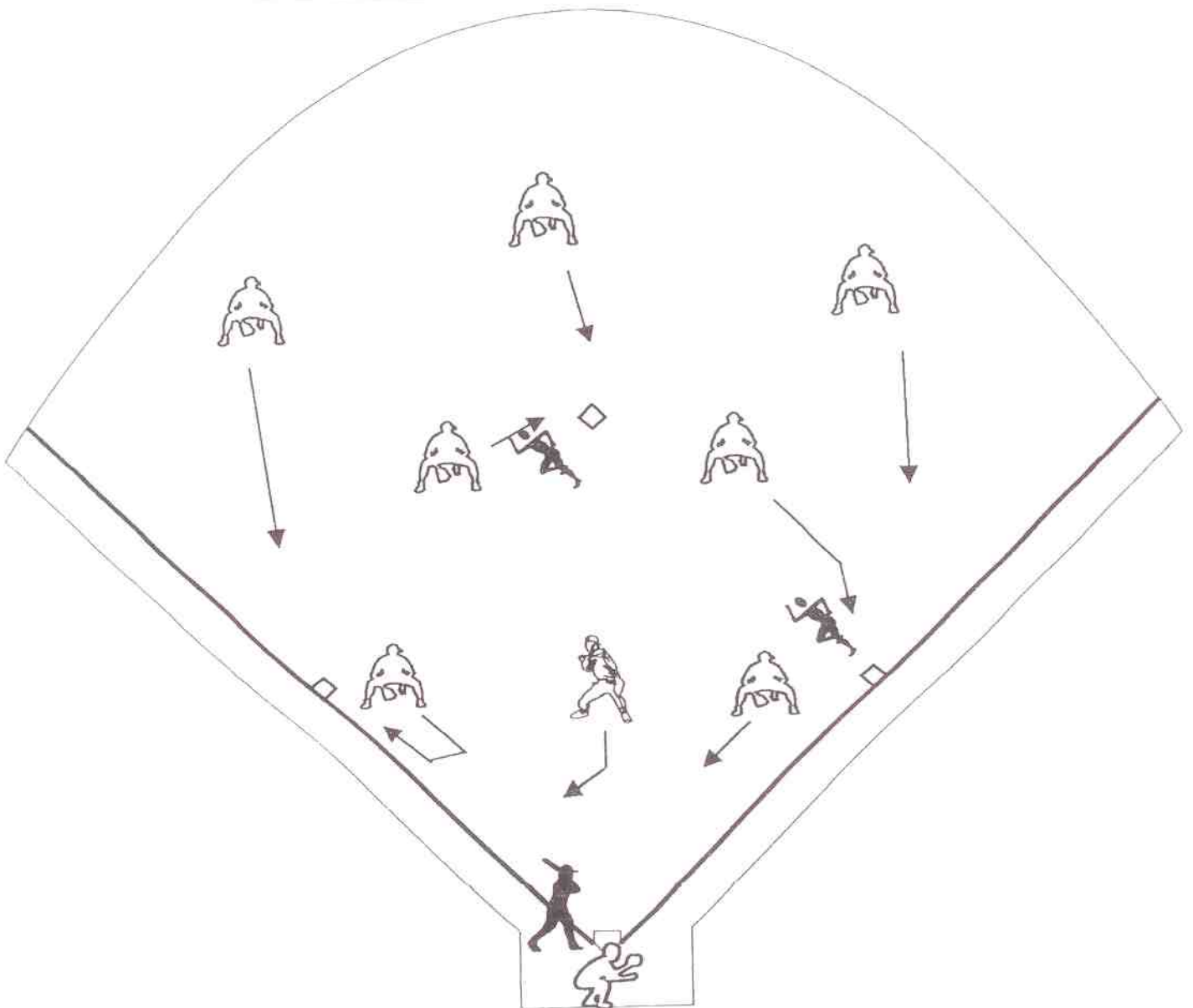
DEFENSA DEL TOQUE SACRIFICI (Corredor a 1^a i 2^a Base)

- ESTÀNDARD
- LA RUEDA
- VIRATGE



DEFENSA DEL TOQUE - ESTANDAR - corredor a 1B i 2B

P	Llençar a home, després ha de cubrir la part esquerra del camp i demana la bola - Té prioritats sobre el 3B, si el 3B fildeja el P va a cubrir la 3B
C	Parla de la jugada, després fildeja el toque curt - Té prioritats el P -
1B	Entra quan el batador presenta el toque - Es el responsable de la part dreta del camp - si no fildeja el toque torna a la base.
2B	Va a la 1B - Abans de moure's es prepara per fildejar un "slash" o "push".
3B	Es mou endavant i torna a la base - El P té prioritats per fildejar -
SS	Manté el corredor de 2B tancat i després cobreix aquesta base.
LF	Cobreixen la seva base
CF	
RF	



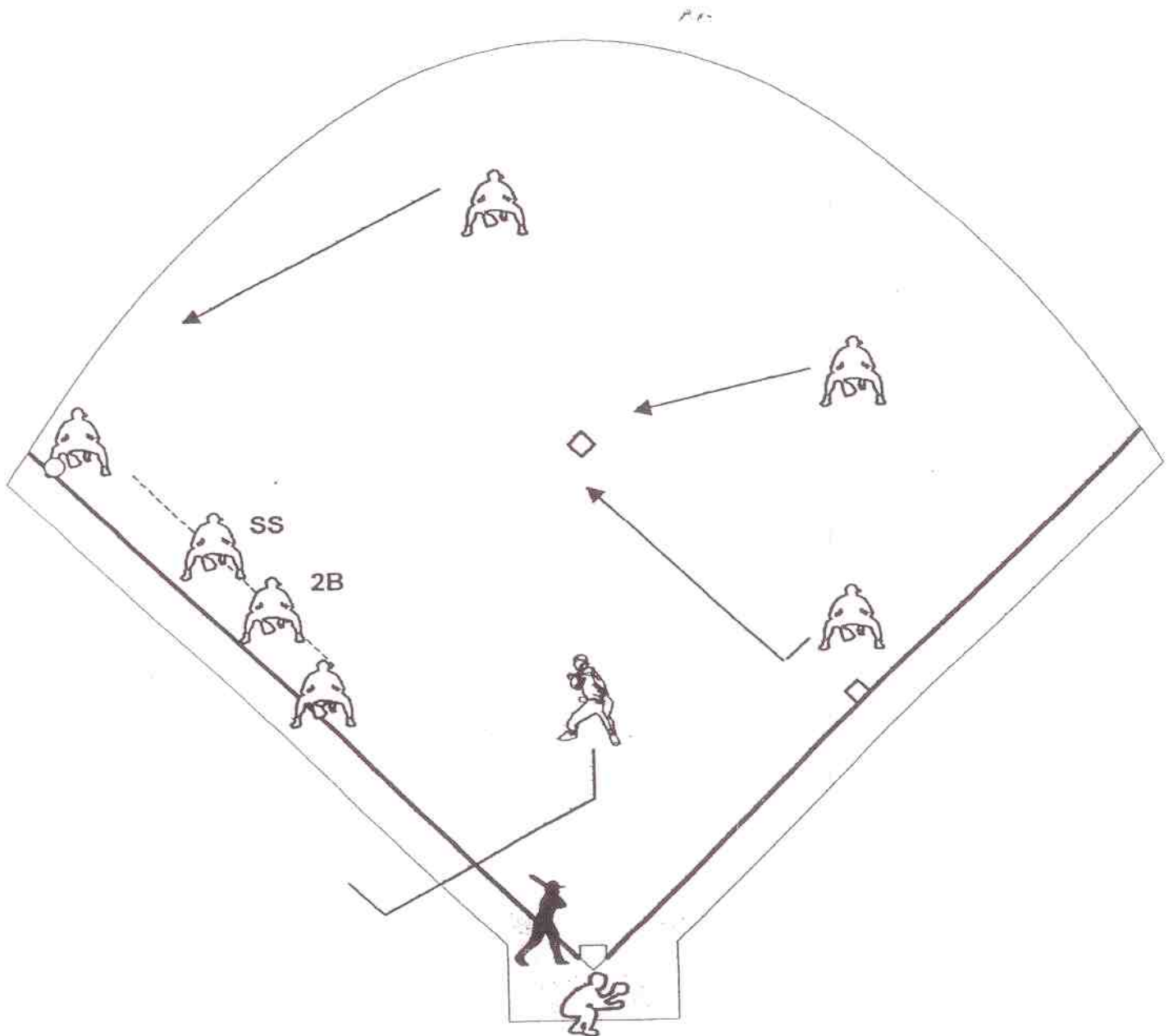
DEFENSA DEL DOBLE RELLEU **(Cap corredor a base)**

- Doble a l'esquerra
- Doble al centre-esquerra
- Doble al centre
- Doble al centre-dreta
- Doble a la dreta



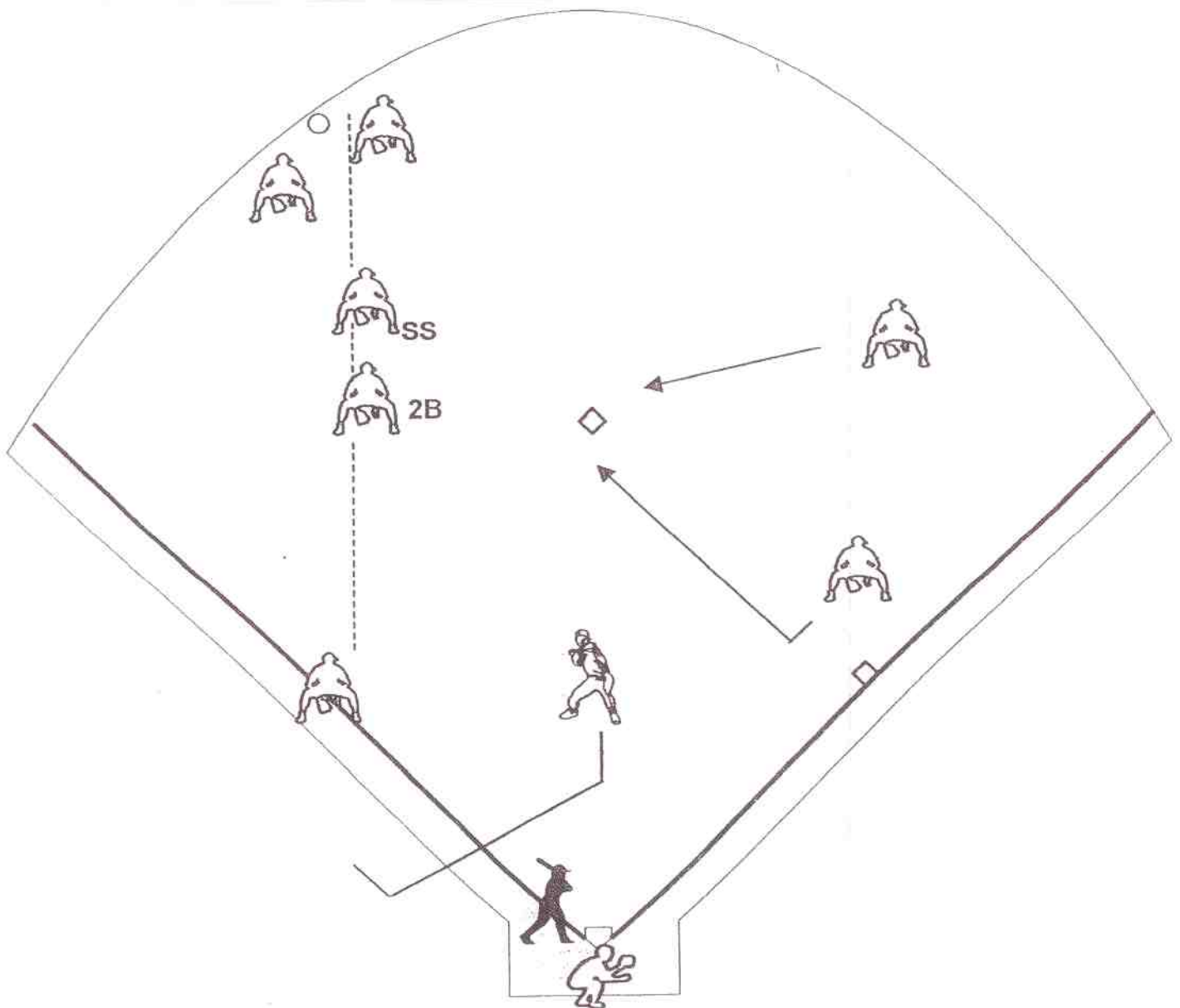
DEFENSA DEL DOBLE RELLEU - Doble segur a l'esquerra / cap corredor a base

P	Cobreix darrera la 3B
C	Espera a home
1B	Espera a que el corredor toqui la 1B i el segueix fins a la 2B
2B	Després que el bateig passi l'exterior, es col·loca com a home de doble relleu, darrera del SS, nomès intervé si el SS no arriba bé a fer el relleu.
3B	Es col·loca a la 3B i direcciona el doble relleu.
SS	Després que el bateig passi l'exterior, es col·loca com a home de doble relleu, escolta les indicacions del 3B, nomès intervé si arriba bé a fer el relleu.
LF	Juga amb el bateig i llença la bola al relleu
CF	Cobreix al LF
RF	Cobreix la 2B



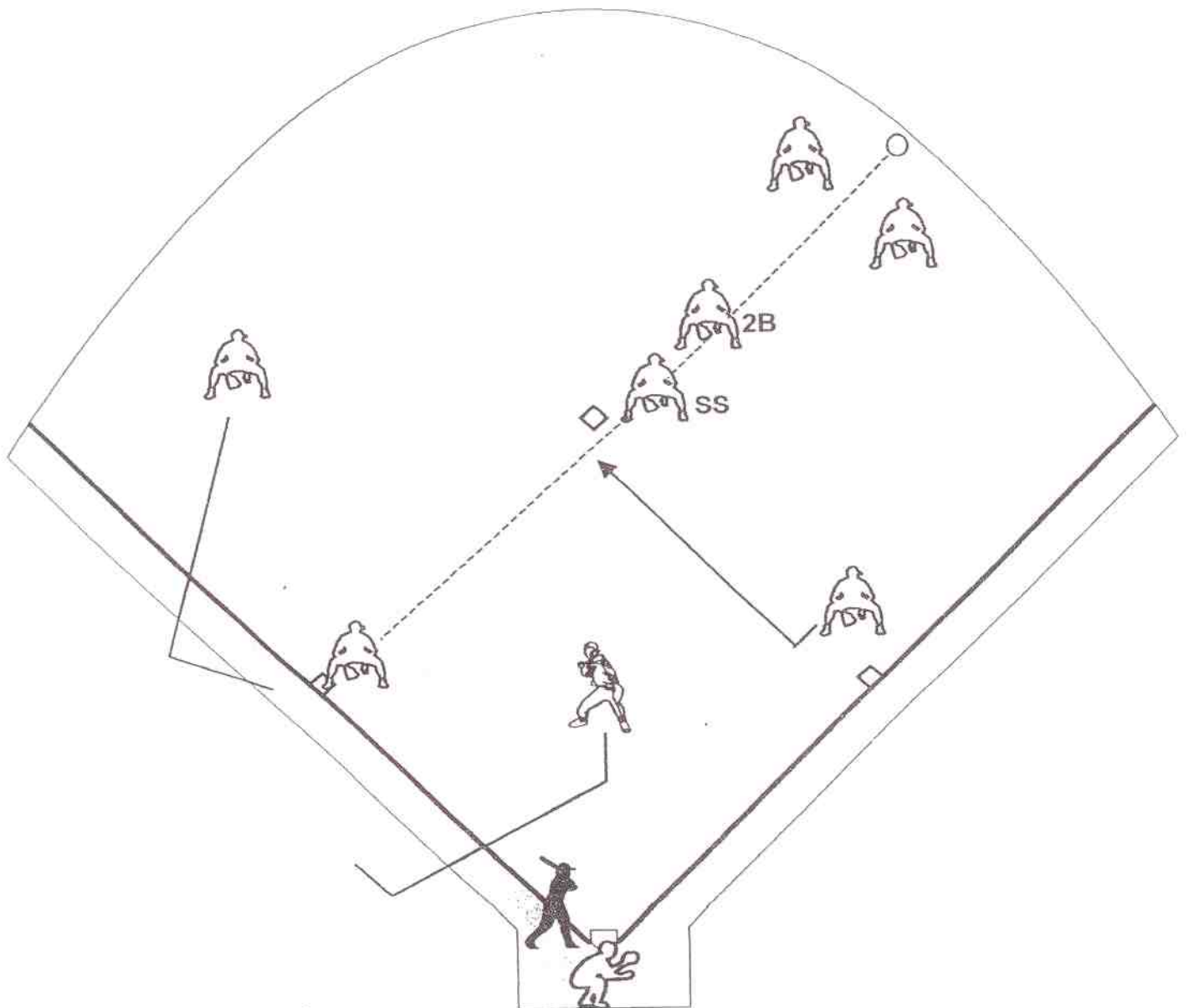
DEFENSA DEL DOBLE RELLEU - Doble segur al centre-esquerra / cap corredor a base

P	Cobreix darrera la 3B
C	Espera a home
1B	Espera a que el corredor toqui la 1B i el segueix fins a la 2B
2B	Després que el bateig passi l'exterior, es col·loca com a home de doble relleu, darrera del SS, nomès intervé si el SS no arriba bé a fer el relleu.
3B	Es col·loca a la 3B i direcciona el doble relleu.
SS	Després que el bateig passi l'exterior, es col·loca com a home de doble relleu, escolta les indicacions del 3B, nomès intervé si arriba bé a fer el relleu.
LF	Juguen amb el bateig i llencen la bola al doble relleu
CF	
RF	Cobreix la 2B



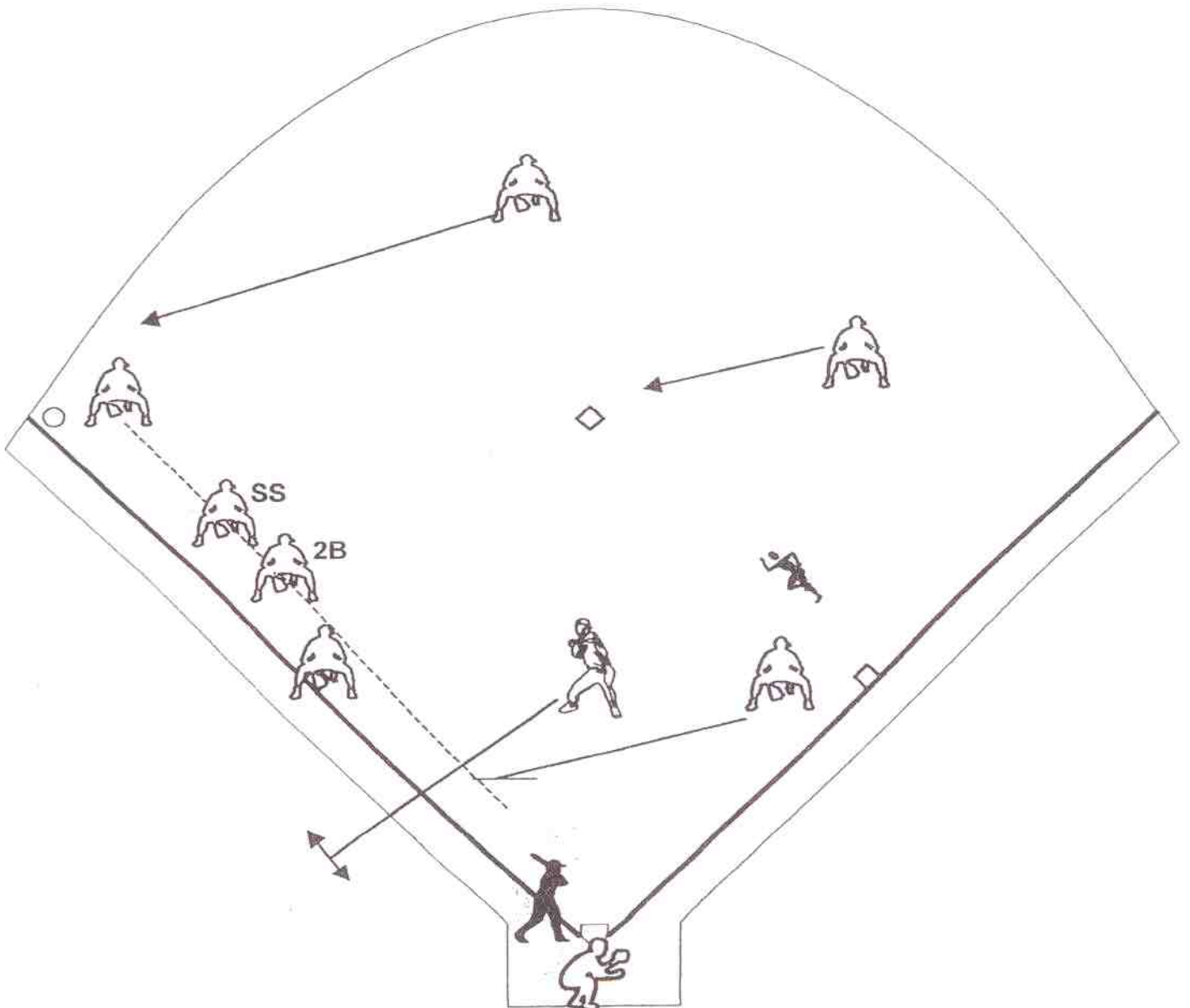
DEFENSA DEL DOBLE RELLEU - Doble segur al centre-dreta / cap corredor a base

P	Cobreix darrera la 3B
C	Espera a home
1B	Espera a que el corredor toqui la 1B i el segueix fins a la 2B
2B	Després que el bateig passi l'exterior, es col·loca com a home de doble relleu, escolta les indicacions del 3B, nomès intervé si arriba bé a fer el relleu.
3B	Es col·loca a la 3B i direcciona el doble relleu.
SS	Després que el bateig passi l'exterior, es col·loca com a home de doble relleu, darrera del 2B, nomès intervé si el 2B no arriba bé a fer el relleu.
LF	Cobreix la 3B
CF	Juga amb el bateig i llença la bola al relleu
RF	



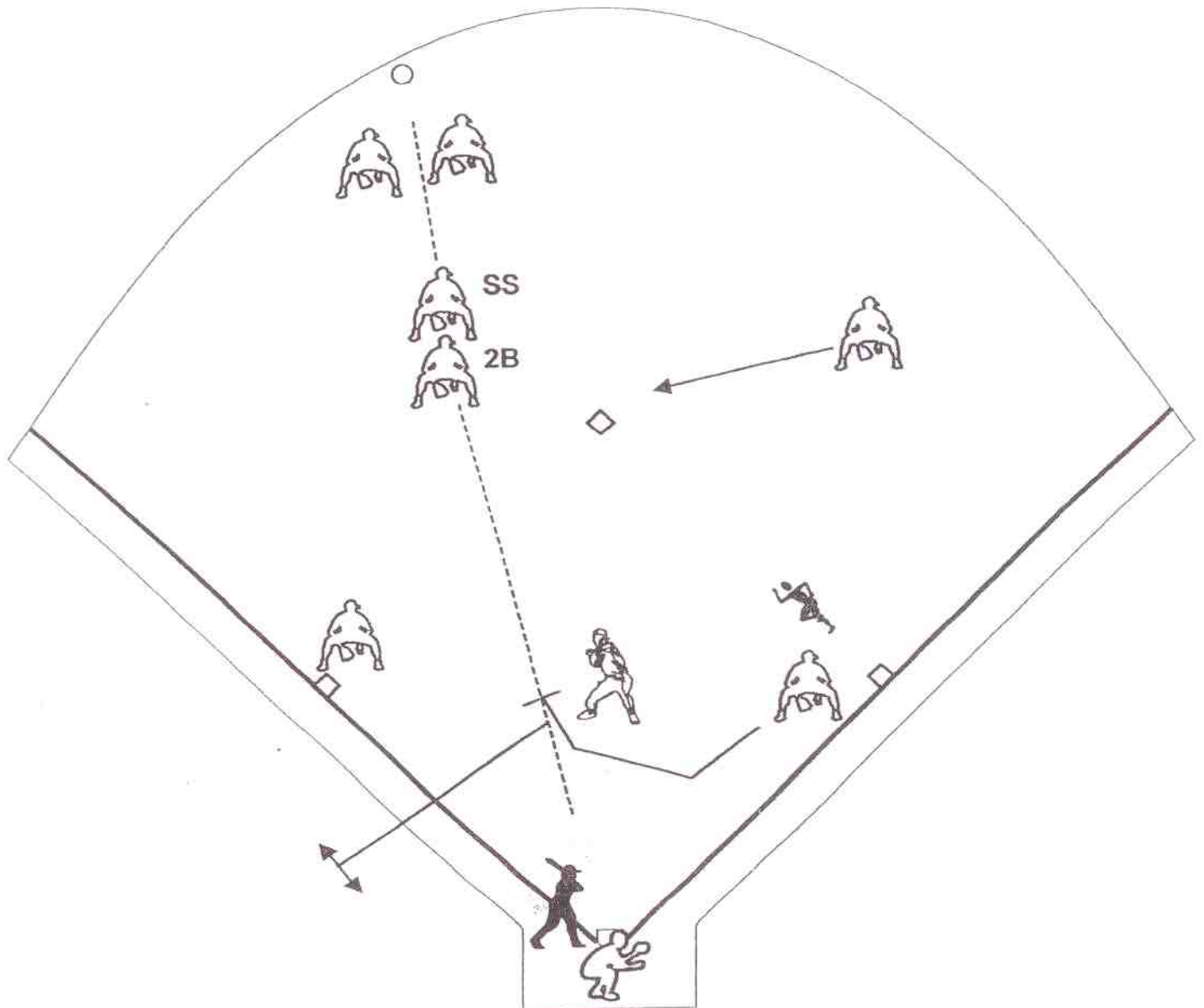
DEFENSA DEL DOBLE RELLEU - Doble segur a l'esquerra / corredor a 1B

P	Cobreix darrera home, pero pot cobrir la 3B si el joc va cap allà
C	Espera a home i dirigeix al 1B en la posició de relleu - pont. A més avisa de a quina base va el llançament
1B	Després que el bateig passi l'exterior, controla que el corredor trepitji bé la 2B i la 1B - es col·loca com a home de relleu-pont del SS/2B-
2B	Després que el bateig passi l'exterior, es col·loca com a home de doble relleu, darrera del SS, nomès intervé si el SS no arriba bé a fer el relleu.
3B	Es col·loca a la 3B
SS	Després que el bateig passi l'exterior, es col·loca com a home de doble relleu, escolta les indicacions del C, nomès intervé si arriba bé a fer el relleu.
LF	Juga amb el bateig i llença la bola al relleu
CF	Cobreix al LF
RF	Cobreix la 2B, per un posible corre-corre



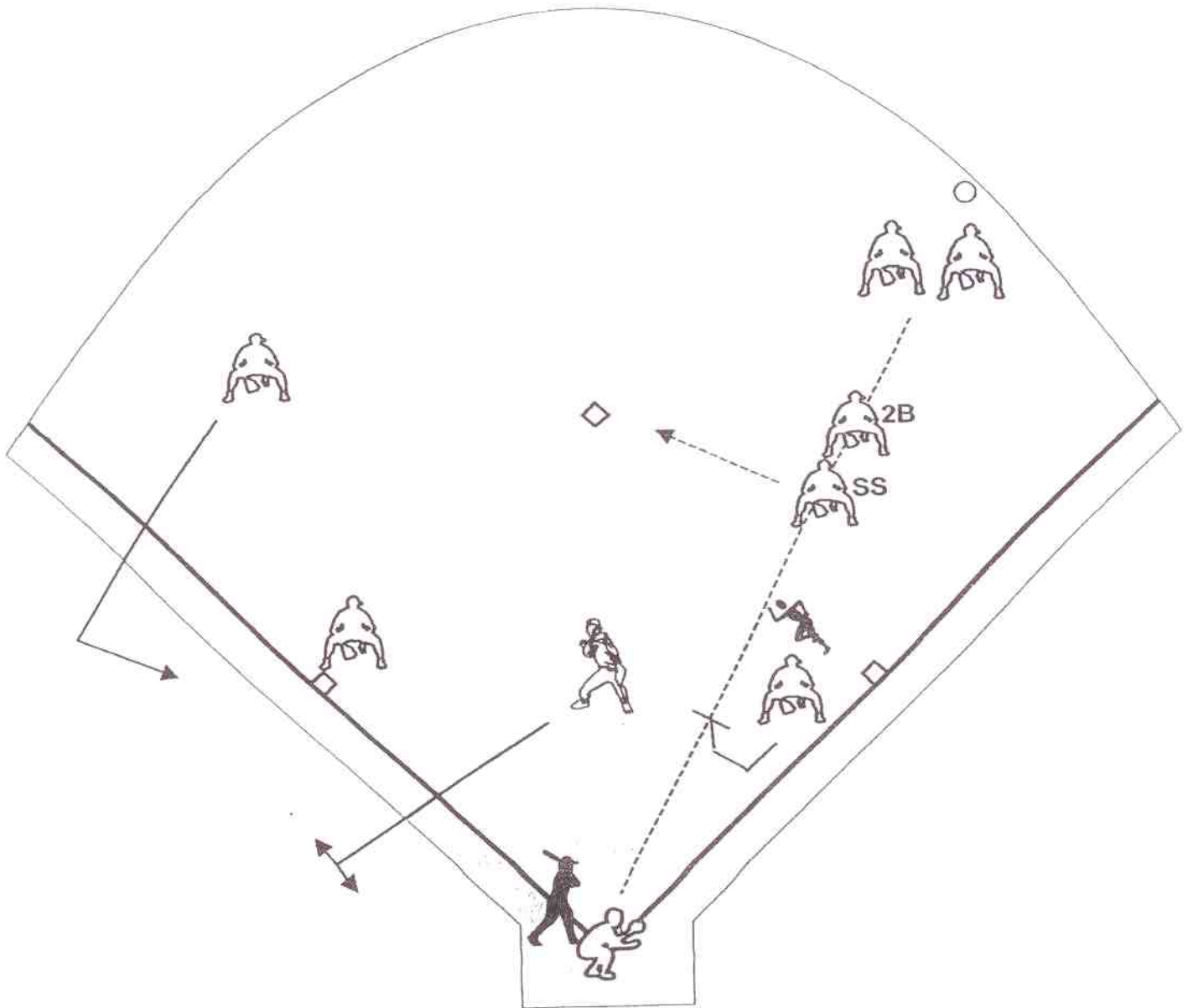
DEFENSA DEL DOBLE RELLEU - Doble segur a l'esquerra - centre / corredor a 1B

P	Cobreix darrera home, pero pot cobrir la 3B si el joc va cap allà
C	Espera a home i dirigeix al 1B en la posició de relleu - pont. A més avisa de a quina base va el llançament
1B	Després que el bateig passi l'exterior, controla que el corredor trepitji bé la 2B i la 1B - es col·loca com a home de relleu-pont del SS/2B-
2B	Després que el bateig passi l'exterior, es col·loca com a home de doble relleu, darrera del SS, només intervé si el SS no arriba bé a fer el relleu.
3B	Es col·loca a la 3B i espera la possibilitat de un corre-corre
SS	Després que el bateig passi l'exterior, es col·loca com a home de doble relleu, escolta les indicacions del C, només intervé si arriba bé a fer el relleu.
LF	Juguen amb el bateig i llencen la bola al doble relleu
CF	
RF	Cobreix la 2B, per un posible corre-corre



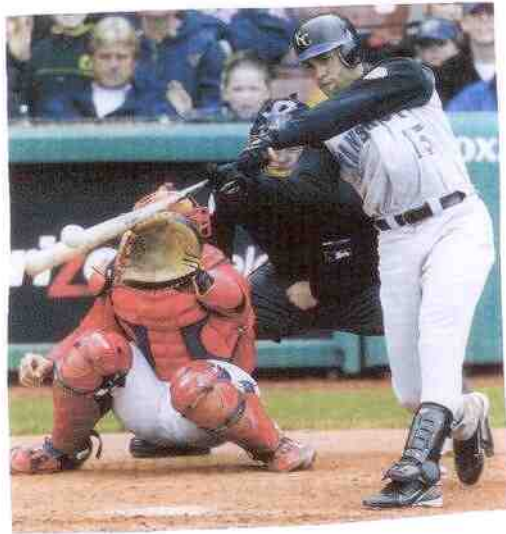
DEFENSA DEL DOBLE RELLEU - Doble segur a centre - dreta / corredor a 1B

P	Cobreix darrera home, pero pot cobrir la 3B si el joc va cap allà
C	Espera a home i dirigeix al 1B en la posició de relleu - pont. A més avisa de a quina base va el llançament
1B	Després que el bateig passi l'exterior, controla que el corredor trepitji bé la 2B i la 1B - es col·loca com a home de relleu-pont del SS/2B-
2B	Després que el bateig passi l'exterior, es col·loca com a home de doble relleu, escolta les indicacions del C, només intervé si arriba bé a fer el relleu.
3B	Es col·loca a la 3B i espera la possibilitat de un corre-corre
SS	Després que el bateig passi l'exterior, es col·loca com a home de doble relleu, darrera del 2B, només intervé si el 2B no arriba bé a fer el relleu. Pot arribar a cobrir la 2B
LF	Cobreix darrera la 3B
CF	Juguen amb el bateig i llencen la bola al doble relleu
RF	



BOLA ENRERA DEL CATCHER

- **Wild Pitch (Llançador)**
- **Passed Ball (Catcher)**



BOLA ENRERA DEL CATCHER - Bases plenes o corredor a 2B i 3B

P	Va a home
C	Va a agafar la bola
1B	Va davant del monticle per cobrir un possible mal llençament del C
2B	Va a 2B
3B	Va a 3B
SS	Va darrera del monticle a cobrir
LF	Cobreixen la seva base
CF	
RF	

