

Táctica ofensiva

Béisbol



COACH'S
CORNER

A graphic featuring three baseball players in silhouette against a red background. The text 'COACH'S CORNER' is overlaid in large, bold, yellow and white letters. The background also features faint white lines representing a baseball field.



FCBS

A logo for FCBS featuring a white silhouette of a batter in a batting stance against a yellow background. The letters 'FCBS' are in a bold, yellow, sans-serif font. The background has diagonal stripes and a baseball in the upper right corner.

ÍNDICE

1. Nuestra filosofía a la ofensiva.
2. Situaciones de juego en el entrenamiento.
3. Prácticalo.
4. Fundamentos del Hit & Run.
5. Fundamentos del Toque.
6. Safety squeeze.
7. Squeeze, jugada suicida.

**PLAY HARD
PLAY SMART
PLAY TOGETHER.**

Nuestra filosofía a la ofensiva

- Sacaremos del juego al Pitcher abridor cuanto antes.
- "Nunca tenemos las carreras suficientes" (respetamos las reglas no escritas).
- Juega inteligente, agresivo corriendo bases y conoce el valor de la carrera.
- No regalamos outs.
- Analizamos el campo para posibles oportunidades.
- Analizamos a los defensores.



Situaciones de juego en el entrenamiento

Hit and Run

Correr con hit

Toques sacrificio y sorpresa

Squeeze

Correr con toque de bola

Robo atrasado

Robo adelantado

Corredor en 1ª y 3ª a la ofensiva

Amago de toque y robo

Leer Line Drives

Jugada de pisa y corre

Deslizadas en las bases



Prácticalo

Práctica de bateo con corredores en bases :

- Ronda de toques (sacrificio, toque sorpresa y squeeze)
- Line Drive (4)
- Ronda Hit & Run (3) & Ronda de mover al corredor (2)
- Ronda Infield adentro (4)
- Ronda Infield atrás (2)
- El campo opuesto (4)
- Ronda de lanzamiento rompiente (4)
- Ronda de batazo al Gap (4)
- Situación de estar con 2 Strikes(4)
- Batazo ganador de Line Drive(4)

La mayoría de los errores mentales suceden en las bases.

Practicando estas situaciones y correr las bases en vivo durante la Práctica de Bateo, podrán ayudarte a trabajar en eliminar estos errores en los días de partido.

Fundamentos del Hit & Run

Como Bateador:

- No cambies el swing.
- Protege a tu corredor.
- No hagas swing a un lanzamiento al suelo.
- Consigue un batazo profundo.
- Ataca los lanzamientos pegados.
- Batea la pelota por el suelo, si el lanzamiento es afuera o al medio trata de batear hacia el right field, si es adentro buscaremos la línea de foul.

Como corredor:

- Asegurate de que el Lanzador lanza a home.
- Consigue un buen arranque y mira si hay batazo.
- Busca la pelota.
- Mira al coach de 3ª Base.

¿Por qué lo usamos?

- Presión para la defensa, para avanzar al corredor y evitar el Double Play

Mejor conteo para H&R: 1-0, 1-1, 2-1

Hit & Run



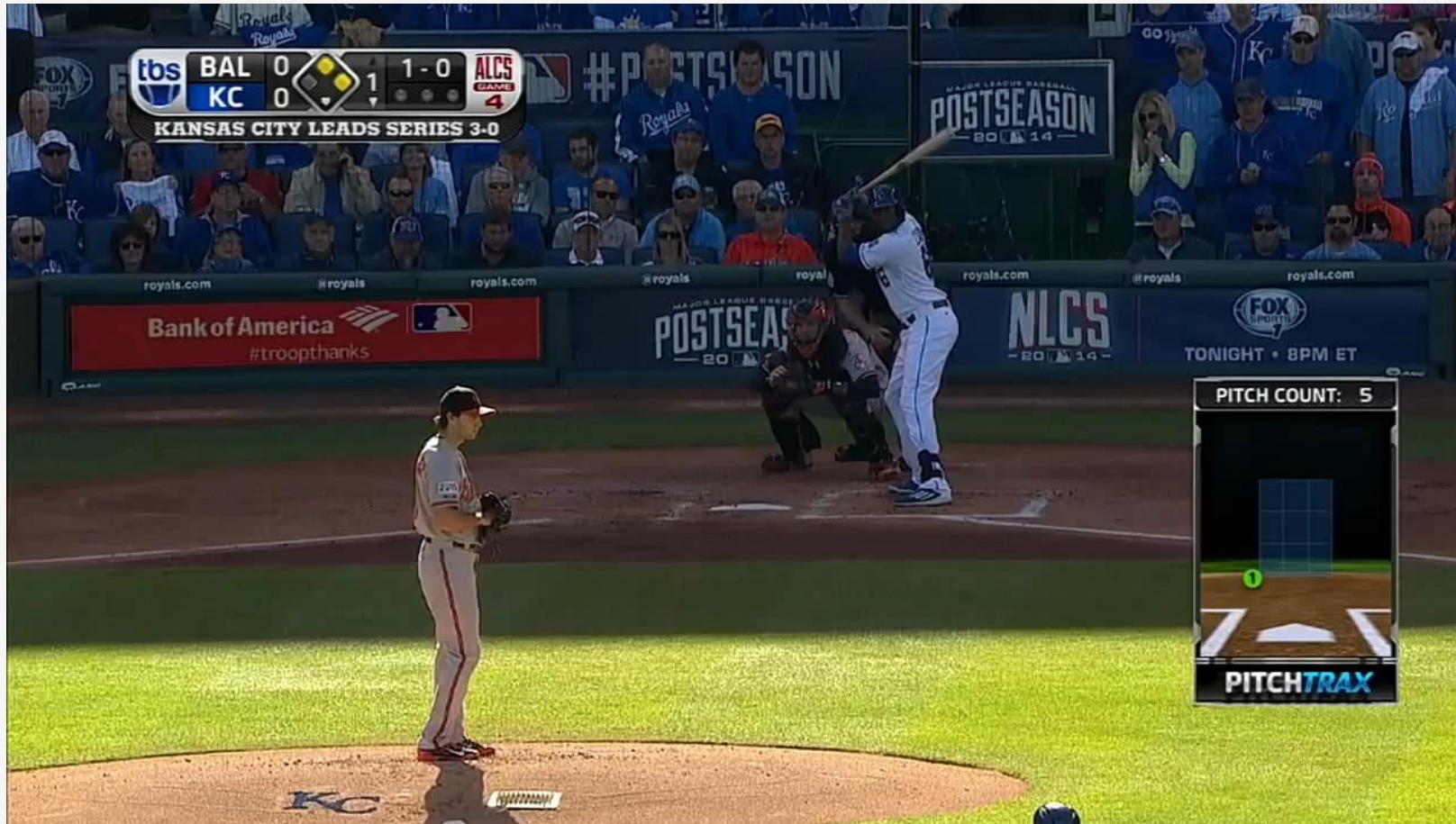
Enlace al video: <https://youtu.be/fiEzpGdzSSI>



Fundamentos del Toque

- Mantén tus pies tranquilos.
- Usa las piernas con eficacia.
- Colócate temprano en un buen ángulo.
- Solo toca al Strike.
- Sigue el lanzamiento desde el inicio.
- Manos firmes.
- Contacta la pelota en la maza del bate.
- Pon la pelota en la hierba, lejos del Pitcher.
- Ayuda a tu equipo a ganar.

Toque sacrificio



Enlace al video: <https://www.youtube.com/watch?v=lfAdRJuugaE>



Safety Squeeze

¿Cuándo?

- Corredores en 1ª y 3ª, con menos de 2 outs.

Como bateador

- Solo al Strike (no es suicida).
- Lado derecho del campo.
- Ayuda a ganar a tu equipo.

Como Corredor

- Seguro que el lanzador lanza a Home.
- Leer que el toque va por el suelo.
- Frena si hay Pop Fly o línea.
- Consigue un buen arranque y anota

¿Por qué lo usamos? Para presionar a la defensa, anotar la carrera y avanzar al corredor de 1ª para ponerlo en posición anotadora.

Squeeze

Jugada suicida

¿Cuándo?

- Corredor en 3^a con menos de 2 outs.

Como bateador

- Espera a que el lanzador suelte la pelota.
- Listo para cualquier lanzamiento.
- Colocar pelota en el suelo.
- Ayuda a ganar a tu equipo.

Como Corredor

- Seguro que el lanzador va a Home.
- No esperar a que el bateador toque la pelota.